

INKONTINECA URINARE

PYETËSORI

1. Gjatë 3 muajve të fundit, a ju ka rrjedhur urina (qoftë një sasi e vogël)?
 - a. Po (vazhdoni pyetjet)
 - b. Jo (pyetëtori i plotësuar)
2. Gjatë 3 muajve të fundit, a ju ka rrjedhur urina: (shënoni gjithçka që vlen)
 - a. Kur kryenit ndonjë aktivitet fizik, si kollitja, teshtitja, ngritja ose ushtrimet?
 - b. Kur keni pasur dëshirën ose ndjenjën se keni nevojë të zbrazi fshikëzën tuaj, por nuk mund të shkonit në tualet aq shpejt sa duhet?
 - c. Pa aktivitet fizik dhe pa ndjenjën e urgjencës?
3. Gjatë 3 muajve të fundit, a ju ka rrjedhur urina më shpesh: (shënoni vetëm një)
 - a. Kur kryenit ndonjë aktivitet fizik, si kollitja, teshtitja, ngritja ose ushtrimet?
 - b. Kur keni pasur dëshirën ose ndjenjën se keni nevojë të zbrazi fshikëzën tuaj, por nuk mund të shkonit në tualet aq shpejt sa duhet?
 - c. Pa aktivitet fizik dhe pa ndjenjën e urgjencës?
 - d. Po aq shpesh me aktivitet fizik sa me ndjenjën e urgjencës?

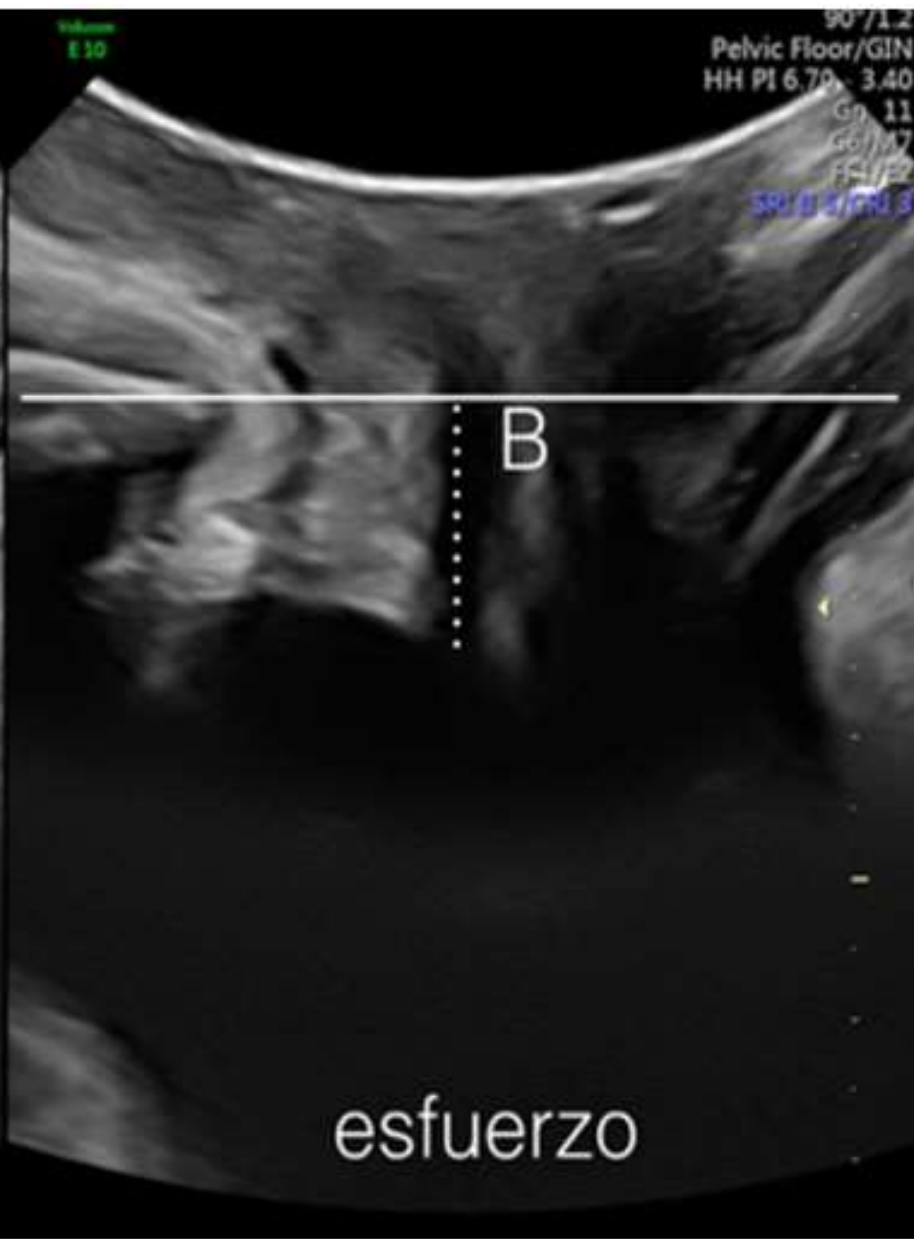
****Përgjigja në pyetjen 3 me (a) ose (b) tregon respektivisht inkontinencë mbizotëruese të stresit ose urgjencës, ndërsa (d) tregon llojin miks dhe (c) sugjeron një shkak tjetër të inkontinencës.**

VLERËSIMI FILLESTAR

- › Historia dhe vlerësimi i përgjithshëm
- › Ekzaminim fizik
- › Analiza e urinës ≠ urokultura (nëse ka infeksion, trajtojeni dhe rivlerësoni)
- › Ditari 24-orësh i vezikës/ zbrazjes që dokumenton:
 - Frekuencë e urinimit
 - Vëllimet e urinës së zbrazur
 - Episodet e inkontinencës dhe rrethanat
 - Marrja e lëngjeve (sasia dhe lloji)
- › Përdorimi i pelenave/veshjeve mbrojtëse (lloji dhe numri/ditë)
- › Vlerësimi i statusit të estrogjenit dhe trajtimi sipas nevojës
- › Ekografia

Table 4. Agents That Can Affect Bladder Function

Decrease bladder contractility	ACE inhibitors (also may cause chronic cough) β -Adrenergic agonists Alcohol Anticholinergics Antidepressants Antihistamines Antipsychotics Calcium channel blockers Narcotics/opiates Sedatives/hypnotics
Increase detrusor irritability/ creatinine clearance	Caffeine Diuretics
Increase urethral sphincter tone	α -Adrenergic agonists (cold medications, decongestants) Amphetamines Tricyclic antidepressants
Decrease urethral sphincter tone	α -Adrenergic blockers



Volume
E 10

Volume
E 10

187°/1.3
GYN/GIN
N 12.90 - 3.50
Gn
C6/M1
FF3/E
SRI II 4/CRI

A

B

reposo

esfuerzo



SKEDA PËR INKONTINENCËN

ANAMNEZA:

- Sëmundjet shoqëruese:
- Medikamentet:
- Kafeina:
- Interventet:

URODINAMIKA:

EKOGRAFIA:

- Rotacioni uretral -
- Zbritja e qafës së uretrës-
- Urina Reziduale -
- M. Detrusor-

EZAMINIMI VAGINAL:

- PV: POP-përtej introitusit: PO JO
- Testi i reduktimit të stresit- lkontinenca okulte PO JO
- Reflekset: bulbo-kavernoz

anokutan.

KONKLUZIONE DHE REKOMANDIME MBI QËNDRIMIN:

Mjeku konsultues:

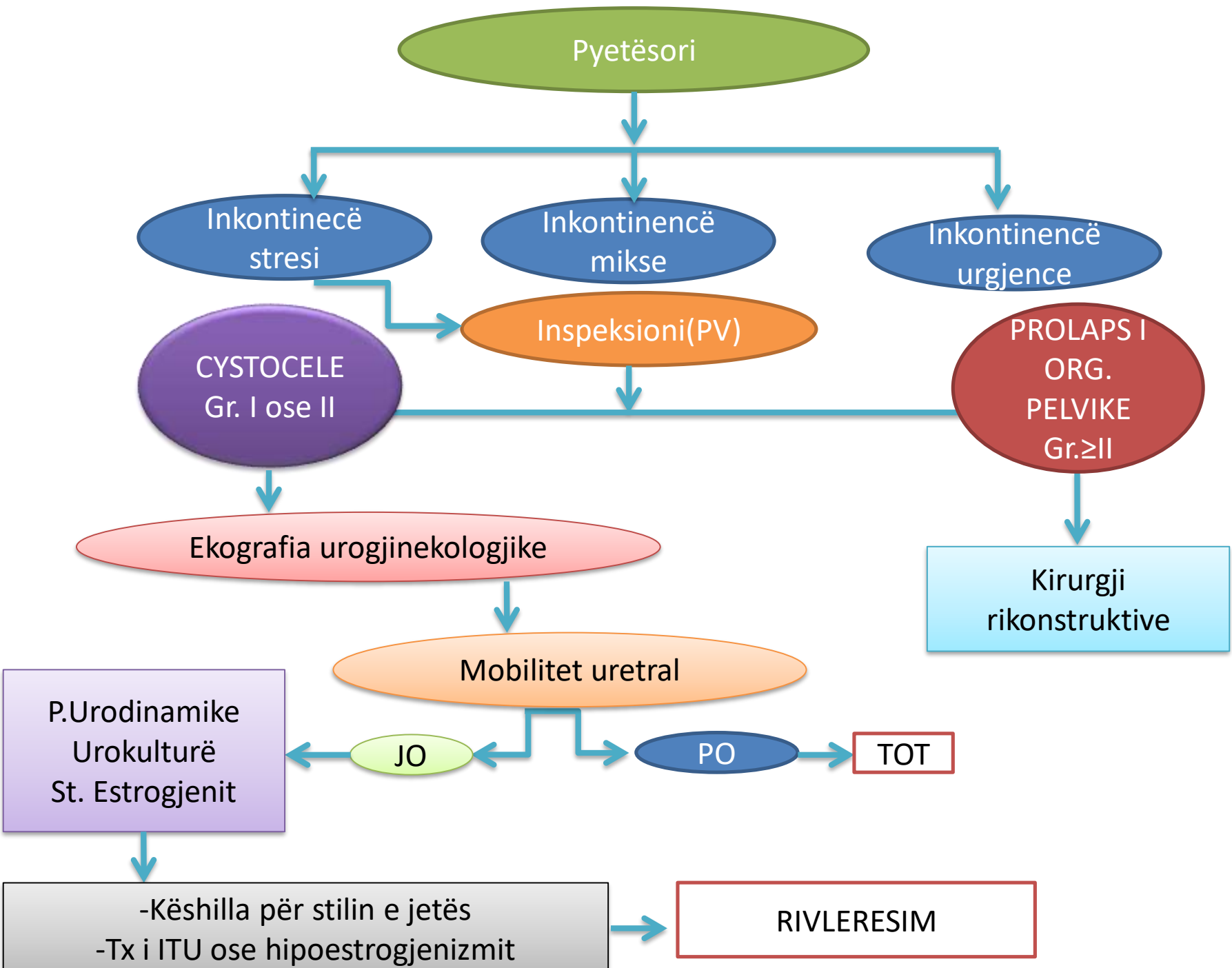
Mjeku referues:

Data e ekzaminimit:

- Keshillim lidhur me stilin e jetes, gjimnastika pelvike, regjim me urinim te programuar, terapi te te sjellurit dhe terapi medikale.
- Reduktim te kafeines (GR B), renie ne peshe (GR A), reduktim te konstipacionit dhe kolles kronike. Shmangja e medikamenteve qe perkeqsojne inkontinencen (shiko pyetsorin!)
- Trajnimi I supervizuar I musk. Pelvike (GR A), gjimnastika pelvike me kone vaginale per grate me inkontinence urinare te efortit (GR B)
- Trajnimi I supervizuar vezikal (GR A) per VUHA
- Nese ka deficence estrogjenike dhe/ose IVU (infeksion I vijave urinare), pacienti trajtohet dhe pastaj vleresohet ne nje periudhe te pershtatshme pas perdorimit te estrogjeneve vaginale.

Table 6. Pharmacotherapeutic Options^a

Drug (Brand)	Typical Dose	Side Effects	Comments
Stress Incontinence			
<i>α</i>-Adrenergic agonists			
Pseudoephedrine <i>Sudafed</i> [®] Generics	15-30 mg <i>tid</i>	Nervousness, excitability, restlessness, weakness, insomnia	Contraindications: MAOIs Precautions: glaucoma, diabetes, hyperthyroidism, heart disease, hypertension
Urge Incontinence			
Botulinum toxin A ^b <i>Botox</i> [®]	200 units	Urine infection, urine retention	Cystoscopic intravesical injection
Antimuscarinic			
Darifenacin <i>Enablex</i> [®]	7-15 mg daily	<p>Common: dry mouth, constipation, dyspepsia, somnolence</p> <p>Less common: headache, nausea, abdominal pain, xerophthalmia, blurred vision</p> <p>Pruritus or erythema (specific to topicals)</p>	<p>Contraindications: urinary or gastric retention, uncontrolled narrow-angle glaucoma</p> <p>Precautions: hepatic or renal impairment, bladder outflow obstruction, GI obstructive or mobility disorder, controlled narrow-angle glaucoma, myasthenia gravis, renal insufficiency, hepatic impairment</p>
Solifenacin <i>VESIcare</i> [®]	5-10 mg daily		
Tolterodine <i>Detrol</i> [®]	2 mg <i>bid</i> 1 mg <i>bid</i> in reduced renal or hepatic function		
<i>Detrol LA</i> [®]	2-4 mg daily 2 mg daily in reduced renal or hepatic function		
Fesoterodine <i>Toviaz</i> [™]	4-8 mg daily		
Oxybutinin <i>Ditropan</i> [®]	2.5-5 mg <i>bid-tid</i> (max 20 mg daily)		
<i>Ditropan XL</i> [®] <i>Gelnique</i> [®] (10% gel)	5-30 mg daily Apply daily to dry skin		
<i>Oxytrol</i> [®] <i>Transdermal System</i>	3.9 mg patch <i>q3-4d</i>		
Tropium <i>Sanctura</i> [®]	20 mg <i>bid</i> 20 mg <i>bs</i> in renal impairment		
<i>Sanctura XR</i> [®]	60 mg <i>qAM</i>		
Anticholinergic			
Hyoscyamine <i>Anaspaz</i> [®] <i>Cystospaz</i> [®] <i>Levsinex</i> [®] Generics	0.375 mg <i>bid</i>	Dry mouth, headache, constipation, drowsiness, blurred vision, flushing	Contraindications: glaucoma, obstructive uropathy, GI obstructive or mobility disorder, myasthenia gravis Precautions: autonomic neuropathy, hyperthyroidism, hypertension, heart or renal disease



Pyetësori

Inkontinecë stresi

Inkontinencë mikse

Inkontinencë urgjence

CYSTOCELE
Gr. I ose II

Inspeksioni(PV)

PROLAPS I
ORG.
PELVIKE
Gr.≥II

Ekografia urogjinekologjike

Kirurgji rikonstruktive

Mobilitet uretral

P.Urodinamike
Urokulturë
St. Estrogjenit

JO

PO

TOT

-Këshilla për stilin e jetës
-Tx i ITU ose hypoestrogjenizmit

RIVLERESIM